



Markt Wiesenttal

Ihre Gastgeber 2024



Touristinformation Wiesenttal
Forchheimer Str. 8
91346 Wiesenttal
Tel. 09196 9299-31
info@wiesenttal.de
www.wiesenttal.de

Ortsteile:
Albertshof, Birkenreuth, Draisendorf, Engelhardsberg,
Gößmannsberg, Muggendorf, Neudorf, Niederfellendorf,
Oberfellendorf, Rauhenberg, Störnhof, Streitberg, Train-
meusel, Voigendorf, Wohlmannsgesees, Wüstenstein

Ihre Gastgeber 2024 Markt Wiesental

Betriebsausstattung:

- | | |
|---|--|
|  Allergikerfreundlich |  Nichtraucher |
|  Bus-/Bahnverbindung |  Parkplatz |
|  Terrasse/Balkon |  Restaurant im Haus |
|  Brötchenservice |  Sauna |
|  Rollstuhlgerecht |  Swimmingpool |
|  Barrierefreundlich |  Aufenthaltsraum |
|  Fahrradverleih |  Tagungsraum |
|  Familienfreundlich |  Trockenraum |
|  Fitnessraum |  TV |
|  Garage |  WLAN |
|  Garten |  Waschmaschine |
|  Geschirrspülmaschine |  Trockner |
|  Grillmöglichkeit |  Zentrale Lage |
|  Gruppen |  E-Auto Ladestation |
|  Haustiere auf Anfrage |  E-Bike Ladestation |
|  Haustiere erlaubt |  Eigene Produkte |
|  Lift |  Frühstück möglich |
| |  Spielplatz am Haus |

Logos / Auszeichnungen:



Zimmerarten:

D = Doppelzimmer
E = Einzelzimmer
F = Familienzimmer
M = Mehrbettzimmer

Sanitäre Ausstattung:

I = Dusche, WC oder Bad
Y = Dusche/WC und Bad
DI = Doppelzimmer mit Du/WC
EI = Einzelzimmer mit Du/WC



Unsere Kriterien für besonders familienfreundliche Betriebe:

Gastronomie:

1. Halbe Portionen für Kinder
2. Kinderseite in der Speisekarte mit mind. 3 gesunden Gerichten, bzw. separate Kinderspeisekarte
3. Aufwärmen von Fläschchen und Gläschnahrung möglich
4. Kinderhochstühle bzw. Sitzkissen zum Höhenausgleich vorhanden
5. Beschäftigungsmöglichkeiten für unterschiedliche Altersgruppen
6. Geschützter Spielplatz im Außenbereich
7. Wickelmöglichkeit für Kleinkinder

Beherbergung:

1. In allen Familienräumlichkeiten gilt Rauchverbot
2. Abstellmöglichkeiten für z.B. Kinderwagen, Sportgeräte, etc. im oder am Objekt
3. Möglichkeit zum Abdunkeln der Schlafzimmer
4. Folgende Zusatzausstattungen werden auf Wunsch zur Verfügung gestellt: Baby- bzw. Kinderbetten, Kinderbettwäsche, Kinder-Hochstuhl
5. Waschmaschinennutzung und Trockenmöglichkeit oder alternativ Wäscheservice
6. Spiel- und Beschäftigungsmöglichkeiten für verschiedene Altersgruppen
7. Außenspielbereich vorhanden

Kriterien für allergikerfreundliches Quartier:

- Fliesen, Parkett oder ähnliches (keine Teppichböden)
- Allergikergerechte Matratzenüberzüge
- Bettwäsche, die kochfest oder bei mind. 60°C waschbar ist
- Kopfkissen, Bettdecke und Bettvorleger mind. bei 60°C waschbar
- Keine Tierhaltung in den zu vermietenden Wohneinheiten

Kriterien barrierefreundliches Quartier:

- Zugang zum Betrieb/Einrichtung stufenlos oder maximal einer Stufe
- Zugang zu den Zimmern stufenlos oder über maximal einer Stufe
- Zugang zu den Sanitärräumen in den Zimmern stufenlos

Impressum:

Herausgeber, Montage und Satz:
Touristinfo Markt Wiesental, Forchheimer Str. 8, 91346 Wiesental, Tel. +49 9196 9299-31, www.wiesental.de

Druck:
Saxoprint GmbH, Enderstraße 92c, 01277 Dresden, www.saxoprint.de

Fotonachweise: Die Fotos in dem Verzeichnis (Ausnahme Bilder in den Anzeigen) stammen von der Touristinformation Wiesental.



G
 Christine Wehrfritz // Wiesentweg 2 //
 91346 Wiesenttal OT Muggendorf //
 Tel. +49 9196 324 //
 Fax +49 9196 670 //
 gasthof.wolfsschlucht@t-online.de



Gasthof zur Wolfsschlucht

Traditionsreicher Familienbetrieb im Zentrum von Muggendorf.
 Idealer Ausgangspunkt für zahlreiche Wandertouren durch die schöne Fränkische Schweiz.

In unserem ruhig gelegenen Haus erwarten Sie moderne Gästezimmer mit Loggia, eine geräumige Ferienwohnung und ein Appartement.
 Freuen Sie sich auf ein reichhaltiges Frühstücksbuffet in unserem separaten Frühstücksraum.

Genießen Sie fränkische Spezialitäten:

- aus der Küche unseres Gasthofes
- frische Produkte aus der Region
- leckere Fleisch- und Wurstwaren der Metzgerei Wehrfritz.
- süßige Biere der Familienbrauerei Wehrfritz-Geldner vom Staffelberg
- zahlreiche Edelbrände unserer Wiesenttaler Brennereien.

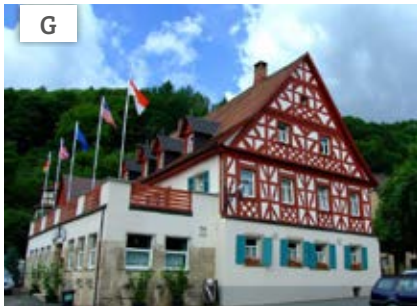
In den gemütlichen Gastzimmern, dem kleinen Biergarten und in unserem Obstgarten mit Liegewiese sind Gruppen- und Familienfeiern möglich.



Zimmer	Betten	Ü/F p.Pers.	HP-Zuschlag	
8 DI	16	ab 40,00 - 51,00	14,00	
3 EI	3	59,00	14,00	
Typ	qm	Pers.	ÜN/2 Pers.	> p.P./ÜN
FW	100	2-4	60,00	18,00



gasthof-zur-wolfsschlucht.de



G
 Georgios Kourtidis &
 Eleni Kyniopolou // Dorfplatz 7 //
 91346 Wiesenttal OT Streitberg //
 Tel. +49 9196 9987773 //
 mobil +49 160 1249642 //
 schwarzeradler2020@web.de

Gasthof Schwarzer Adler

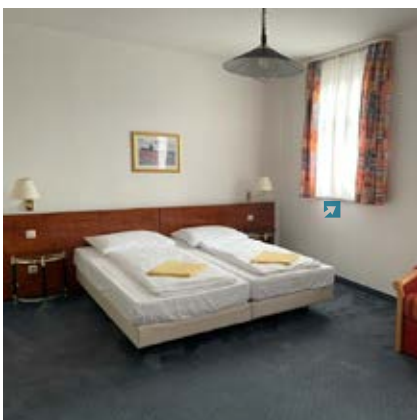
Gönnen Sie sich eine Auszeit vom Trubel, tanken Sie Kraft und Energie in einem der gastfreundlichsten Hotels im Wiesenttal, dem Schwarzen Adler.

Dies ist eine Gelegenheit, das Wiesenttal kennenzulernen und interessante Ausflüge zu unternehmen: Die wichtigsten Sehenswürdigkeiten befinden sich in unmittelbarer Nähe des Hotels.

Der Aufstieg zur Bingshöhle, einer der schönsten Galeriehöhlen Deutschlands, benötigt nur 15 Gehminuten. Die Burgruine Streitburg finden Sie nach weiteren 10 Gehminuten vom Ausgang der Höhle.

Unser Hotel bietet 6 Zimmer verschiedener Kategorien und Preise, was es uns ermöglicht, jeden Gast individuell zu behandeln und eine komfortable Unterkunft zu bieten.

Gastfreundschaft ist unser Familienerbe. Und das seit mehr als fünf Generationen. Die gelebte Herzlichkeit und die vielfältige Bergwelt versprechen unvergessliche Augenblicke!
 Gönnen Sie sich eine besondere Auszeit und buchen Sie gleich jetzt Ihre unvergesslichen Adler-Momente!

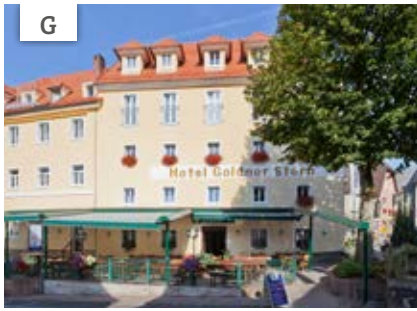


Zimmer	Betten	Ü/F p.Pers.	HP-Zuschlag
4 DI	8	38,00	15,00
2 FZ	4	38,00	15,00



schwarzeradler-hotel.de





G
 Elke Schädlich & Axel Pötsch //
 Marktplatz 1 + 6 //
 91346 Wiesenttal OT Muggendorf //
 Tel. +49 9196 92980 und
 +49 163 8636102 //
 info@hotel-goldner-stern.de



Akzent Hotel Goldner Stern & Sternla ****

Herzlich Willkommen in unserem 4**** Familien-, Wellness- & Tagungshotels!

Nicht daheim, aber doch wie zuhause - zu jeder Jahreszeit, ob Kurzurlaub, Ferien oder Tagung. Im angenehmen Ambiente unseres familiengeführten Hauses erwartet Sie modernste Ausstattung in traditionell gewachsener Atmosphäre.

Die 42 Gästezimmer im Haupthaus und unserer Dependance „Sternla“ entsprechen in Einrichtung und Qualität durchweg 4-Sterne****-FirstClass-Niveau.

Zusätzlichen Komfort bietet unser Wellnessbereich mit Hallenbad, Finnischer Sauna, Infrarotkabine, Dampfbad und Whirlpool.

Im hoteleigenen Restaurant servieren wir Ihnen fränkische Spezialitäten, saisonale Gerichte zur Pilz- und Spargelzeit, ebenso wie Wild- oder Fischgerichte. Versuchen Sie die hausgemachten Kuchenspezialitäten auf unserer gemütlichen Sonnenterrasse.

Lassen Sie sich von uns verwöhnen!

Ihre Fam. Schädlich/Pötsch & Team



Zimmer	Betten	Ü/F p.Pers.	HP-Zuschlag
34 DI	68	ab 60,00	26,00
4 EI	4	ab 89,00	26,00
4 MI	13	ab 59,90	26,00



G
 Elke Schädlich & Axel Pötsch //
 Oberer Markt 4 //
 91346 Wiesenttal OT Muggendorf //
 Tel. +49 163 8636101 und
 +49 163 8636102 //
 info@hotel-feiler.de



Hotel Feiler

Gast sein – wohlfühlen - Bleiben wollen – Gastlichkeit erleben!

- Frühstück im Hotel Feiler
- Klaviermusik Live zum Frühstück am Wochenende
- 5 Gäste-Terrassen
- Hochzeit im Hotel Feiler
- Parkplatz gegenüber
- Tischtennis kostenlos für unsere Gäste
- Konferenzfahräder mieten ab 40 Euro!



Zimmer	Betten	Ü/F p.Pers.	HP-Zuschlag	
16 DI	32	ab 45,00	25,00	
1 EZ	1	ab 65,00	25,00	
Typ	qm	Pers.	UN/2 Pers.	> p.P./UN
1 A	80	1-6	65,00	18,00



hotel-feiler.de





G
 Günter Sponsel // Oberfellendorf 2 //
 91346 Wiesenttal OT Oberfellendorf //
 Tel. +49 9196 269 //
 Fax +49 9196 1528 //
 guenter.sponsel@web.de



Gasthof Sponsel

Sehr geehrte Gäste,

wir freuen uns, Sie in unserem familiär geführten Landgasthof zu begrüßen.

Wir bieten Ihnen eine fränkisch-regionale, mediterrane und internationale „Frische-Küche“ mit regionalen Produkten.

Verbringen Sie, zu günstigen Preisen, erholsame Tage in einem unserer gemütlichen Gästezimmer mit Du/WC und TV.

Kinderermäßigung nach Alter auf Anfrage.

Oberfellendorf liegt im Herzen der Fränkischen Schweiz. Wanderwege in direkter Ortsnähe führen Sie ins Aufseßtal, zur Binghöhle, Burgruine Streitberg, Burgruine Neideck, Schwingbogen und ins Wiesenttal.

Wir freuen uns auf Ihren Besuch

Ihre Fam. Sponsel



Zimmer	Betten	Ü/F p.Pers.	HP-Zuschlag
8 DI	16	ab 27,00	18,50
1 EI	1	ab 27,00	18,50
1 MI	3	ab 24,00	18,50



gasthofspenseloberfellendorf.de



G
 Peter Seybert // Trainmeusel 16 //
 91346 Wiesenttal OT Trainmeusel //
 Tel. +49 9196 275 //
 gasthof.seybert@t-online.de



Gasthaus Seybert

Fernab von Lärm und Verkehr liegt das Gasthaus Seybert am Ortsrand von Trainmeusel. Von hier aus bietet sich dem Gast ein wohlthuender Ausblick auf unser malerisches Mittelgebirge.

Wir bieten Ihnen zwei Ferienwohnungen mit Balkon im separaten Haus, Küche, Schlafzimmer, Wohnschlafzimmer, Du/Bad, auf Wunsch mit Frühstück.

Ein Doppelzimmer im Haupthaus mit Du/WC.

Parkplätze am Haus
 Haustiere willkommen

Von Trainmeusel aus erreicht man durch Felder, Wiesen und schattenspendende Wälder beliebte Wander- und Ausflugsziele.

Dies sind z.B. Burgruinen mit beeindruckender Aussicht, Tropfsteinhöhlen oder der Druidenhain, eine keltischen Kultstätte.



Typ	qm	Pers.	ÜN/2 Pers.	> p.P./ÜN
1 FW	50	2-3	39,00	8,00

Zimmer	Betten	Ü/F p.Pers.	HP-Zuschlag
1 DI	2	25,00	-



B



Erhard Endres // Engelhardsberg 36 //
91346 Wiesenttal

Tel. +49 9196 332 //
Fax +49 9196 998584 //
info@ferienhof-endres.de



Ferienhof Endres

Willkommen auf unserem kinderfreundlichen Bauernhof in Engelhardsberg.

Hier erwartet Sie ein reichhaltiges Frühstück mit hausgemachten Produkten und regionalen Spezialitäten, inklusive frische Eier von unseren eigenen Hühnern.

Unsere gemütlichen Zimmer verfügen über eigene Badezimmer und SAT-TV. Das Familienzimmer bietet zwei separate Schlafräume, das Doppelzimmer einen erweiterten Wohnraum mit Couch.

Ein Aufenthaltsraum mit Küche (inkl. Kühlschrank und Backofen) steht jederzeit zur Verfügung, E-Auto Ladestation am Haus.

Tierliebhaber finden bei uns ein Pony, zwei Ziegen, Hühner und Katzen zum Streicheln und Füttern. Der große Garten mit Liegewiese, Obstbäumen, Grill, Feuerschale, Sitzcken, Schaukel, Tischtennis, Badminton und Trampolin lädt zur Aktivität und Entspannung ein.

Ein Kinderspielplatz ist ca. 100 Meter entfernt. Zahlreiche Wanderwege führen direkt an unserem Haus vorbei, um die Fränkische Schweiz zu erkunden.



Zimmer	Betten	Ü/F p.Pers.	HP-Zuschlag
1 DI	2	ab 25,00	-
1 FI	5	ab 25,00	-



ferienhof-endres.de



B



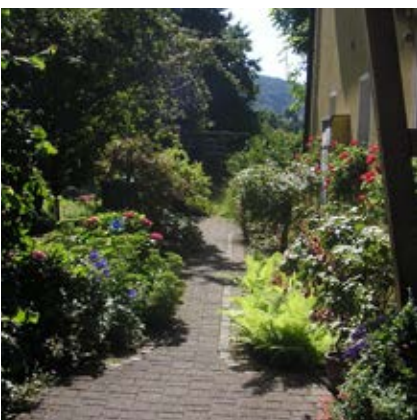
Irmtraud Wehrfritz // Wiesentweg 7 //
91346 Wiesenttal OT Muggendorf//

Tel. +49 9196 1283 // +49 9196 353
katja.wehrfritz@t-online.de

Privatpension Irmtraud Wehrfritz

Sehr ruhige Lage, direkt an der Wiesent.
2 Gehminuten zum Ortskern.

- Großer Garten mit Freibad
- Parkplatz am Haus
- 1 Doppelzimmer mit Du/WC, Teeküche, TV, überdachte Terrasse.
- 1 Doppelzimmer mit Du/WC, TV, überdachte Terrasse, Aufenthaltsraum. Kühlschrank.
- Reichhaltiges Frühstück



Zimmer	Betten	Ü/F p.Pers.	HP-Zuschlag
2 DI	4	ab 22,00	-





FW

Hermann Distler // Oberfellendorf 18 //
91346 Wiesenttal OT Oberfellendorf //

Tel. +49 9196 998269 //
fewo-distler@t-online.de



Ferienwohnungen Distler

Ehemaliger Bauernhof mit 3 Ferienwohnungen für 2 – 6 Personen im separaten Gebäude.

FeWo 1: Ebenerdig mit Doppelbett-, Zweibett-, Einbettzimmer mit Ausziehbett, Dusche/WC und einer komplett ausgestatteten Wohnküche mit Geschirrspülmaschine.

FeWo 2: 1. Etage mit Doppelbett-, Einbettzimmer mit Ausziehbett, Dusche/WC und einer komplett ausgestatteten Wohnküche mit Geschirrspülmaschine.

FeWo 3: 1. Etage und Dachgeschoss mit Doppelbettzimmer, Dusche/WC und einer komplett ausgestatteten Wohnküche.

Auf Wunsch stellen wir Hochstuhl und Babyreisebett zur Verfügung.

Im schön angelegten Hof und Garten mit Liegewiese laden mehrere Sitzgelegenheiten, teils überdacht, zum Verweilen, Feiern und Entspannen ein. Für die kleinen Gäste ist ein Spielplatz mit Spielgeräten vorhanden.

Hofeigene PKW Stellplätze mit E-Ladesäulen sowie Pedelec-Ladepunkte für E-Bikes mit Einstellmöglichkeit stehen zur Verfügung.



Typ	qm	Pers.	ÜN/2 Pers.	> p.P./ÜN
1 FW	35	2	35,00	-
1 FW	46	2-4	40,00	10,00
1 FW	65	2-6	40,00	10,00



fewo-distler.eu



FW

Wolfgang Nebe // Trainmeusel 30 //
91346 Wiesenttal OT Trainmeusel //

Tel. +49 175 3384160 //
info@villa-frauenstein.de

Villa Frauenstein

In der Morgensonne das Frühstück genießen.

Fernab des Alltagsstreß können Sie hier das Leben leicht nehmen.

Nach dem Aufstehen schon in den Pool hüpfen und danach den Kaffee im sonnendurchfluteten Eßzimmer oder auf der Terrasse genießen.

Leben ist, was man daraus macht.

Abends grillen oder die heimische Gastronomie erkunden.

Hier gibt es nichts, was es nicht gibt. „Heißer Stein“, Sterneküche, Schäuferla, Biergarten heißt hier Keller und das Bier kommt aus eben jenem, schmeckt süffig, ist kalt und erfrischt nach einer Wanderung.



Typ	qm	Pers.	ÜN/2 Pers.	> p.P./ÜN
1 A	40	1-2	ab 55,00	
1 FW	160	1-7	ab 220,00	15,00
1 FW	100	2-6	ab 130,00	15,00
1 FW	50	1-3	ab 75,00	15,00



villa-frauenstein.de





FW

Anneliese Wolf // Trainmeusel 10 //
91346 Wiesenttal OT Trainmeusel //

Tel. +49 9196 749 //
a.l.wolf@t-online.de



Ferienwohnungen „Haus zum Brunnen“

Zwei gut ausgestattete und gemütliche Ferienwohnungen für 2 – 4 Personen mit TV, WLAN und Balkon.

Ferienwohnung erster Stock:

Moderne, neu eingerichtete und renovierte 90 m² Wohnung. 1 Doppelzimmer, 1 Schlafzimmer mit 140 cm Bett, großes Wohnzimmer, Esszimmer, voll eingerichtete Einbauküche, geräumige Diele, Bad mit großer Dusche, Wanne, WC.

Ferienwohnung zweiter Stock:

Dachgeschosswohnung mit 85 m². 1 Doppelzimmer, 1 Schlafzimmer mit zwei Einzelbetten, großer Wohn- und Essbereich mit neuer Küchenzeile, Bad mit Dusche und WC, Balkon mit Markise.

In beiden Wohnungen ist das Beistellen eines Kinderbetts möglich.

Genießen Sie Ihren Urlaub in unseren komfortablen Ferienwohnungen. Erholen Sie sich auf dem sonnigen Balkon oder im ruhigen und gepflegten Garten.

Trainmeusel ist ein zentraler Ausgangspunkt für schöne Wanderungen und viele Aktivitäten im Herzen der Fränkischen Schweiz.



Typ	qm	Pers.	ÜN/2 Pers.	> p.P./ÜN
1 FW	90	4	45,00	10,00
1 FW	85	4	40,00	10,00



FH

Katharina Oppel // Trainmeusel 2 //
91346 Wiesenttal OT Trainmeusel //

Tel. +49 9196 550 //
ferienhaus-neideck.de
lunz_mm@gmx.de



Herzlich Willkommen!

Besuchen Sie uns im Ferienhaus Neideck in Trainmeusel, einem kleinen, beschaulichen Ort inmitten der bezaubernden Fränkischen Schweiz.

Entdecken Sie pure Erholung in unserem Ferienhaus in Ortsrandlage. Mit atemberaubendem Panoramablick und modernem Komfort ist unser Zuhause Ihr perfektes Urlaubsziel.

Die 3 geräumigen, sehr gepflegten Ferienwohnungen bieten ausreichend Platz, verfügen jeweils über eine voll ausgestattete Küche und einen gemütlichen Wohnbereich, WLAN kostenlos. Genießen Sie entspannte Abende auf dem Balkon, der Terrasse, unserer Liegewiese mit Gartenhaus oder erkunden Sie die malerische Umgebung direkt vor der Haustür.

Das Ferienhaus Neideck bietet einen idealen Ausgangspunkt für Wanderer, Spaziergänger und Gäste, die die herrliche Landschaft auch mit dem Fahrrad erkunden wollen.

In Trainmeusel erleben Sie Natur pur. Lokale Geschäfte und gemütliche Restaurants finden Sie in näherer Umgebung.



Typ	qm	Pers.	ÜN/2 Pers.	> p.P./ÜN
1 FW	90	2-4	ab 40,00	10,00
1 FW	70	2-3	ab 42,00	10,00
1 FW	75	2-4	ab 39,00	6,00



ferienhaus-neideck.de



FW



Hans-Peter Schiffert //
Oberfellendorf 36 //
91346 Wiesenttal OT Oberfellendorf //

Tel. +49 176 201 13640 //
info@erlebefranken.de



Ferienwohnung erlebeFranken.de

Neu renovierte, barrierefreie Ferienwohnung im Erdgeschoss mit großer überdachter Terrasse und kostenlosem Stellplatz, direktem Zugang und E-Ladestation.

Ausgestattet mit zwei Einzelbetten und einer Schlafcouch, offene Einbauküche, Bad mit Dusche, Grillmöglichkeit und Gartenmöbeln.

Waschmaschine und Trockner auf Anfrage. Kinderhochstuhl und Fahrradstellplatz (abschließbar) vorhanden.

Haustiere auf Anfrage



Typ	qm	Pers.	ÜN/2 Pers.	> p.P./ÜN
FW	24	1-2	ab 54,00	-

erlebefranken.de



FH



Gisela Lorenz // Rauhenberg 2 //
91346 Wiesenttal OT Rauhenberg //

Tel. +49 9196 9985930 //
mobil +49 1779106448 //
lorenz-gisela@t-online.de

Küfnershof

Wir haben den ehemaligen Bauernhof mit Naturmaterialien komplett saniert und zu einem gemütlichen Ferienhaus umgebaut.

Er bietet Platz für 2 - 8 Personen. Kinderbetten oder Matratzen können auf Wunsch dazugestellt werden.

Das freundliche Kinderzimmer, der große Garten und die absolut verkehrsfreie Lage ermöglichen Familien, aber auch kleinen Gruppen einen erholsamen Aufenthalt.

Die große, gut ausgestattete Küche und die Möglichkeit zu grillen runden unser Angebot ab.

Wir freuen uns auf euren Besuch!



Typ	qm	Pers.	ÜN/2 Pers.	> p.P./ÜN
IFH	140	2-8	ab 95,00	24,00





FW

Heidi Penning // Oberfellendorf 21 //
91346 Wiesenttal OT Oberfellendorf //

Tel. +49 9196 1281 //
ferienwohnung.wiesenttal@web.de



Ferienwohnung Penning ****

Zum Wohlfühlen.

Abgeschlossene, gemütlich und modern eingerichtete Fewo, 90 m² im 1. Stock für 2-4 Personen.

2 große Doppelzimmer (Komforthöhe), gr. offenes Wohnzimmer mit Sitzgruppe, Sat-TV, Radio, DVD Player, sehr geräumiger überdachter Balkon, Bad mit Du/WC, sep. WC, Diele, Küche mit Spülmaschine, Mikrowelle, gemütliche Essecke.

Ruhige Ortsrandlage in unmittelbarer Waldnähe

- P am Haus
- Garage möglich
- Nichtraucherwohnung

Buchbar ab 7 Tagen



Typ	qm	Pers.	ÜN/2 Pers.	> p.P./ÜN
1 FW-4	90	2-4	50,00	10,00

ferienwohnung-wiesenttal.de



FH

Helga Trautner // Schulberg 6 //
91346 Wiesenttal OT Muggendorf //

Tel. +49 9196 646 //
fhtrautner@web.de

Ferienhaus Trautner

In unserem gemütlichen Ferienhäuschen mit Südbalkon befindet sich TV, WLAN und auf Wunsch auch ein Kinderbettchen und Hochstuhl.

Fahrräder, Kinderwagen u. Ä. können in der Garage abgestellt werden.

- Kachelofen
- Begrüßungsgeschenk
- Brötchenservice
- Obstgarten mit Freisitz
- Grillplatz

Familien herzlich willkommen.

Hunde auf Anfrage.



Typ	qm	Pers.	ÜN/2 Pers.	> p.P./ÜN
1 FH	60	2-4	40,00	10,00

ferienhaus-trautner.de.de





FW

Katja Schönhöfer-Huhn //
Görlitzer Weg 1 //
91346 Wiesenttal OT Muggendorf //

Tel. +49 15736797936 //
rkhuhn@gmail.com



Ferienwohnung „Zum Ammoniten“

- Ruhig am hauseigenen Wald gelegen
- idealer Ausgangspunkt für Wanderungen
- nur 5 Gehminuten zum Ortszentrum Muggendorf mit Geschäften und Gastronomie

Komfortabel eingerichtet:

- großes Wohnzimmer mit Couchgarnitur und Esstisch
- voll eingerichtete Küche mit Eckbank
- 2 Schlafzimmer
- Tageslichtbad (Dusche/Wanne/WC) und sep. WC
- großer Balkon mit sehr schönem Blick
- Sauna im Haus
- PKW-Stellplatz
- kostenloses WLAN

Näheres und Bilder unter www.huhn-fewo.de



Typ	qm	Pers.	ÜN/2 Pers.	> p.P./ÜN
1 FW	120	2-4	ab 45,00	8,00



www.huhn-fewo.de



FH

Gerlinde Taut // Schulberg 1 //
91346 Wiesenttal OT Muggendorf //

Tel. +49 9196 1282 //
mobil +49 171 5159162 //
helmut.taut@web.de

Ferienhaus Gerlinde ****

Gemütlich eingerichtetes, frei stehendes Ferienhaus.

Wohnzimmer, Wohnküche (Induktion, Spülmaschine), Du, WC und Windfang bilden das EG.

Im OG befinden sich 2 große Schlafräume, Bad mit Bidet, WC.

Das 4-Sterne Haus ist voll ausgestattet (HD Flachbild, DVD, Stereo, WLAN, Fliegengitter, begehbare Dusche im EG).

Dieses komfortable und trotzdem gemütliche Ferienhaus wird für Sie die Grundlage zu einem absolut erholsamen Urlaub im Zentrum der Fränkischen Schweiz sein.

Auf dem großen Balkon können Sie die Sonne ganztags genießen.

Autostellplatz vor dem Haus vorhanden.



Typ	qm	Pers.	ÜN/2 Pers.	> p.P./ÜN
1 FH-4	130	2-4	ab 68,00	10,00



ferienhaus-gerlinde.de



FW



Friedhold Wunder // Voigendorf 5 //
91346 Wiesenttal OT Voigendorf //

Tel. +49 9196 520 //
webmaster@ferienhof-wunder.de



Ferienhof Zum Aufseßtal

Möchten Sie gerne mal wieder dem Alltagsstress entfliehen, die Arbeit einfach mal hinter sich lassen, die Beine hochlegen, und ganz viel Zeit mit Ihrer Familie verbringen?

Dann sind Sie hier bei uns genau richtig. Unser Ferienhof befindet sich im Herzen der schönen fränkischen Schweiz mit all ihren Hügeln und Tälern, Burgen und Höhlen.

Wie schön ist es doch nach einer Wanderung in dieser herrlichen Gegend in einem Biergarten typisch fränkische Spezialitäten zu probieren, ein kühles Bier direkt aus der Privatbrauerei genießen und einfach alle Sorgen hinter sich zu lassen.

Und am Ende des Tages es sich in einer unserer schönen Ferienwohnungen gemütlich machen, ein Buch auf dem Balkon lesen, einen Abend beim Grillen verbringen oder einfach nur mit den Gedanken in die Ferne schweifen und den Sonnenuntergang genießen...

So schön kann Ihr Urlaub auf unserem Ferienhof sein.



Typ	qm	Pers.	ÜN/2 Pers.	> p.P./ÜN
2 FW	65	2-5	ab 50,00	8,00
1 FW	60	2-4	ab 48,00	8,00
2 FW	55	2-4	ab 50,00	8,00
1 FW	50	2-3	ab 48,00	8,00



ferienhof-wunder.de



FH



Norbert Steeger // Wiesentweg 21 //
91346 Wiesenttal OT Muggendorf //

Infos & Buchung:
info@gruppenhaus-mit-insel.de



Gruppenhaus mit Insel

Das Gruppenhaus liegt zentral in Muggendorf, direkt an der Wiesent. Es verfügt über eine eigene Insel, die nur über das Gruppenhaus zu erreichen ist und somit Ihnen exklusiv zur Verfügung steht. Auf der Insel befindet sich ein kleines Fachwerkhaus und eine urig überdachte Holzbar, die bei so mancher Party den Mittelpunkt bildet.

Die Räumlichkeiten bestehen aus:

- 2 Wohnungen mit jeweils 9 Betten
- 1 Wohnung mit 8 Betten
- 6 Zweibettzimmer mit Bad/WC
- 1 Zimmer mit 2 Einzelbetten u. Bad/WC
- 1 Zimmer mit 4 Einzelbetten u. Bad/WC
- gr. Küche
- Aufenthaltsraum
- gr. Speisesaal mit Sonnenterrasse

außerdem steht eine Eiswürfelmaschine, ein Wasserspender (still und sprudelnd), eine Tischtennisplatte, Tischfußball und eine Outdoor TEQBALL Platte zur Verfügung.

Das Gruppenhaus ist nur komplett buchbar. Bettwäsche ist inklusive, Handtücher sind separat leihbar. Ein Getränkeservice ist zusätzlich buchbar.

Eine detaillierte Preisliste erhalten Sie per Mail.



Typ	qm	Pers.	Preis/N.
1 FH	500	44	1200,00 ab 3 Tage



gruppenhaus-steeger.de



FW



Helga Dormann // Wüstenstein 32 //
91346 Wiesenttal OT Wüstenstein //

Tel. +49 9196 503 //
fam.dormann@freenet.de



Ferienwohnungen Dormann

Unsere beiden exquisiten Ferienwohnungen in der bezaubernden Fränkischen Schweiz verbinden gehobene Ausstattung mit atemberaubender Aussicht und perfekter Lage im Städtedreieck Bamberg- Bayreuth-Nürnberg. Jede Wohnung wurde mit viel Liebe zum Detail gestaltet, um höchsten Komfort und Luxus zu bieten. Großzügige Wohnbereiche, vollausgestattete Küchen, ein weitläufiger Außenbereich, ein gemütlicher Grillplatz sowie Beschäftigungsmöglichkeiten für Kinder, schaffen eine einladende Atmosphäre.

Die großflächigen Fenster in beiden Wohnungen ermöglichen eine beeindruckende Aussicht auf die malerische Landschaft der Fränkischen Schweiz. Genießen Sie spektakuläre Sonnenaufgänge über den sanften Hügeln und den Anblick der markanten Felsformationen.

Die zentrale Lage ermöglicht es Ihnen, die Schönheit der Region leicht zu erkunden. Wandern Sie entlang der idyllischen Wege zu historischen Sehenswürdigkeiten oder genießen Sie abenteuerliche Klettertouren. Nach einem aktiven Tag können Sie sich in unseren komfortablen Wohnungen entspannen.



Typ	qm	Pers.	ÜN/2 Pers.	> p.P./ÜN
1 FW	46	2	ab 45,00	-
1 FW	65	2-4	ab 45,00	8,00



fewo-dormann.de



Binghöhle Streitberg

Erlebniswelt unter der Erde

kühl in der Sommerhitze

- trocken bei Regen



geöffnet Di. bis So. von 10:00 bis 17:00 Uhr

(Montag Ruhetag außer in den bayerischen Ferien)

Erkunden Sie die Höhle auf eigene Faust (Einlass alle 15 Min.)
besuchen Sie unsere speziellen Thementage oder
schließen sich einer informativen Führung an (nur für Gruppen)

Jeweils montags bis freitags

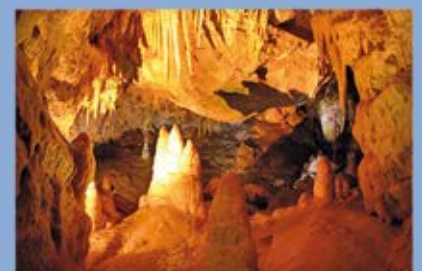
Kindertage in den bayerischen Ferien:

11.00 Uhr Themenführungen „Fledermaus“

14.00 Uhr Märchenführungen

16.00 Uhr Abenteuerführungen

Tel. 0157 38400 496 oder 09196 929931 und www.binghoehle.de



Markt Wiesenttal von A – Z (Vorwahl 09196)

Ärzte:	Prakt. Arzt, Muggendorf, Oberer Markt 5, Tel. 1317 Tierarzt, Am Bärenstein 8, 91327 Gößweinstein, Tel. 09242 92392 Zahnärzte in Ebermannstadt (8 km)
Bäckereifilialen:	Muggendorf: Marktladen, Tel. 220 Metzgerei Wehrfritz, Tel. 1581
Boulebahn:	Muggendorf, Forchheimer Str. 8 (am Rathaus), Tel. 9299-31
Brennereien:	Streitberg: Alte Kurhausbrennerei, Tel. 777 Sektmanufaktur, <i>Edelbrennerei & Hofladen</i> Johann Schilling, Tel. 9987248 Muggendorf: Brennerei Seybert, Tel. 372 Brennerei Walch, Tel. 205 Brennerei Wunder, Tel. 394 Wohlmannsgesees: Brennerei Gasthof Heid, Tel. 306
Busverbindung:	Linie 389, Ebermannstadt-Pegnitz, Fahrplan in der Touristinfo erhältlich. www.vgn.de/verbindungen
Fahrradverleih:	Aktiv-Reisen, Muggendorf, Forchheimer Str. 14, Tel. 998566
Fliegenfischen:	Muggendorf: Hotel Eberhard, Tel. 230 Hotel Goldner Stern, Tel. 929980 Fliegenfischerschule, Tel. 0173 8914487
Fundbüro:	Muggendorf, Forchheimer Str. 8 (im Rathaus), Tel. 929912
Geldautomat:	Muggendorf, Wiesentweg 1
Golfplatz:	Kanndorf, ca. 5km entfernt, Tel. 09194 4827
Höhlen:	Binghöhle Streitberg, Tel. 0157 3840 0496 u. 9299-31
Infozentrum:	Informationszentrum Naturpark Fränkische Schweiz-Veldensteiner Forst im Bahnhof in Muggendorf
Kajakverleih:	Aktiv-Reisen, Muggendorf, Forchheimer Str. 14, Tel. 998566 Kajak-Mietservice, René Busch, Doos (an der Wiesent), Tel. 998423 oder 0170 5408165
Kiosk:	Streitberg: Kiosk, Bahnhofstr. 1, Tel. 0173 927 8267 Binghöhle, Tel. 0157 3840 0496
Kirchen:	Evang.: Muggendorf Tel. 327, Streitberg Tel. 232, Wüstenstein Tel. 09194 328 Kath.: Muggendorf
Kneippanlage:	Streitberg: an der Muschelquelle Muggendorf: Rosenauweg
Kunstgewerbe:	Erzgebirgische Volkskunst, Muggendorf, Forchheimer Str. 10, Tel. 1526 Kunstgewerbliche Werkstatt, Fa. Kallasch, Muggendorf, Dooser Berg 7, Tel. 477
Lebensmittel:	Streitberg: Fischgeschäft Gebhardt, Bahnhofstr. 20, Tel. 92920 Muggendorf: Marktladen, Marktplatz 2, Tel. 220 (auch So vorm.) Blumen, Obst & Gemüse Edelmann, Tel. 669 Metzgerei Wehrfritz, Wiesentweg 4, Tel. 1581 Getränke Wehrfritz, Wiesentweg 7, Tel. 353 Wüstenstein: Fischerei Schwegel, Tel. 1424
Minigolf:	Muggendorf, Forchheimer Str. 8 (am Rathaus), Tel. 9299-31
Museen:	Modelleisenbahnmuseum, Muggendorf, Bayreuther Str. 23, Tel. 1630
Museumsbahn:	Dampfbahn Fränkische Schweiz, Ebermannstadt-Behringersmühle, Tel. 09194 794541
Post:	Muggendorf, Forchheimer Str. 8 (in der Touristinformation), Tel. 9299-31
Probierstuben:	Brennerei Wunder, Muggendorf, Tel. 394
Reiten:	Birkenreuth: Reit- und Fahrverein, Tel. 0152 0198 5007 Engelhardsberg: Sonnenhof Wolf, Engelhardsberg 60, Tel. 0151 1769 6316
Taxi + Mietwagen:	Anrufsammeltaxi Tel. 09191 862511, Taxi Schertel Niederfellendorf Tel. 998066 o. 0172 8643479
Tennis:	Wüstenstein, Anmeldung Tel. 460 u. 1473
Touristinformation:	Touristinformation Muggendorf, Forchheimer Str. 8 (im Rathaus), Tel. 929931

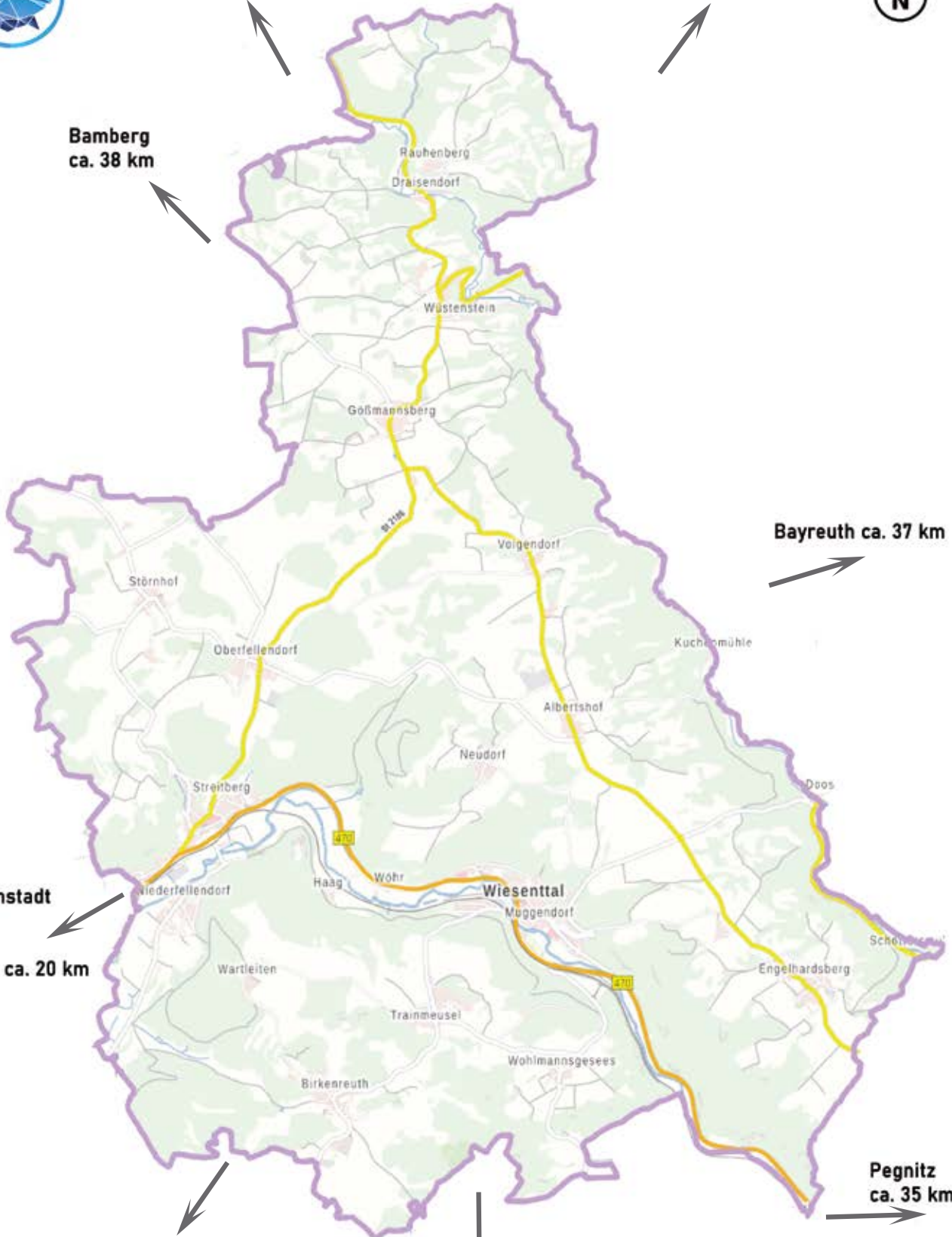


Coburg ca. 73 km

Kulmbach ca. 54 km



Bamberg
ca. 38 km



Bayreuth ca. 37 km

Ebermannstadt
ca. 7 km

Forchheim ca. 20 km

Erlangen ca. 37 km

Nürnberg ca. 56 km

Pegnitz
ca. 35 km

0 400 800m

Maßstab 1: 50.000

Erstellt am 08.12.2023 09:56
<https://v.bayern.de/KGhJF>

Vervielfältigung nur mit Erlaubnis des Herausgebers

